

Принтер SJ Innotech серии HP



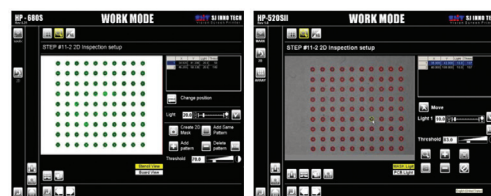
Высокоскоростной прецизионный трафаретный принтер серии HP с автоматической загрузкой печатных плат предназначен для нанесения паяльной пасты на поверхность печатной платы.

Технические характеристики:

- Время цикла до 8 с
- Точность позиционирования – 10 мкм на 6 σ
- Повторяемость – 15 мкм на 6 σ
- 2D-инспекция паяльной пасты
- Автоматическая регулировка ширины конвейера
- Цифровой контроль скорости перемещения и давления ракеля
- Система очистки трафарета: сухая, влажная, вакуумная

Перечень опций:

- Система поддержания температурно-влажностного режима
- Пневматическая система самовыравнивающихся пинов



Краткая спецификация трафаретных принтеров SJ InnoTech серии HP:

Параметр	HP-520S	HP-680S	HP-850S	HP-1000S
Минимальный размер платы	50 x 50 мм	50 x 50 мм	50 x 50 мм	50 x 50 мм
Максимальный размер платы	520 x 420 мм	680 x 480 мм	850 x 510 мм	940 x 610 мм
Допустимая толщина платы	0,4 – 4 мм	0,4 – 4 мм	0,4 – 4 мм	0,4 – 5 мм
Время цикла (без печати)	8 с	10 с	12 с	20 с
Фиксация платы	По торцам конвейером Сверху при помощи подвижных ножей	По торцам конвейером Сверху при помощи подвижных ножей	По торцам конвейером Сверху при помощи подвижных ножей	По торцам конвейером Сверху при помощи подвижных ножей
Поддержка платы	Магнитные иглы, магнитный блок поддержки (Grid-Lock)	Магнитные иглы, магнитный блок поддержки (Grid-Lock)	Магнитные иглы, магнитный блок поддержки (Grid-Lock)	Магнитные иглы, магнитный блок поддержки (Grid-Lock)
Настройка ширины конвейера	Автоматическая	Автоматическая	Автоматическая	Автоматическая
Направление движения конвейера	Слева – направо, справа – налево, слева – налево, справа – направо	Слева – направо, справа – налево, слева – налево, справа – направо	Слева – направо, справа – налево, слева – налево, справа – направо	Слева – направо, справа – налево, слева – налево, справа – направо
Высота конвейера	900 мм ± 30 мм	900 мм ± 30 мм	900 мм ± 30 мм	900 мм ± 30 мм
Фиксированная кромка конвейера	фронтальная	фронтальная	фронтальная	фронтальная
Размеры рамок для трафарета	600 x 550 мм, 650 x 550 мм, 736 x 736 мм	736 x 736 мм, 800 x 800 мм	736 x 736 мм, 800 x 800 мм	980 x 800 мм, 1000 x 900 мм
Загрузка трафарета	Фронтальная, по центру	Фронтальная, по центру	Фронтальная, по центру	Фронтальная, по центру
Направление движения ракелей	Вперед – назад – вперед	Вперед – назад – вперед	Вперед – назад – вперед	Вперед – назад – вперед
Типы ракелей	От 50 до 500 мм (металл с никелем)	От 50 до 500 мм (металл с никелем)	От 50 до 500 мм (металл с никелем)	От 50 до 500 мм (металл с никелем)
Скорость передвижения ракелей	1 – 150 мм / с (программируемый показатель) Шаг установки скорости 0.01 мм	1 – 150 мм / с (программируемый показатель) Шаг установки скорости 0.01 мм	1 – 150 мм / с (программируемый показатель) Шаг установки скорости 0.01 мм	1 – 150 мм / с (программируемый показатель) Шаг установки скорости 0.01 мм
Давление ракелей	0.15 – 0.47 МПа (программируемый показатель) функция постоянного контроля и коррекции давления	0.15 – 0.47 МПа (программируемый показатель) функция постоянного контроля и коррекции давления	0.15 – 0.47 МПа (программируемый показатель) функция постоянного контроля и коррекции давления	0.15 – 0.47 МПа (программируемый показатель) функция постоянного контроля и коррекции давления
Скорость отделения платы от трафарета	1 – 150 мм / с (программируемый показатель) Шаг установки скорости 0.01 мм	1 – 150 мм / с (программируемый показатель) Шаг установки скорости 0.01 мм	1 – 150 мм / с (программируемый показатель) Шаг установки скорости 0.01 мм	1 – 150 мм / с (программируемый показатель) Шаг установки скорости 0.01 мм
Дистанция отрыва трафарета от платы	0 – 10 мм Шаг установки скорости 0.01 мм	0 – 10 мм Шаг установки скорости 0.01 мм	0 – 10 мм Шаг установки скорости 0.01 мм	0 – 10 мм Шаг установки скорости 0.01 мм
Видеосистема	Цветная камера между трафаретом и платой Передвижение по осям X и Y	Цветная камера между трафаретом и платой Передвижение по осям X и Y	Цветная камера между трафаретом и платой Передвижение по осям X и Y	Цветная камера между трафаретом и платой Передвижение по осям X и Y
Контроль нанесения пасты	Функция проверки 2D контроля	Функция проверки 2D контроля	Функция проверки 2D контроля	Функция проверки 2D контроля
Типы подсветки при распознавании платы	Красная, синяя, зеленая, комбинированная	Красная, синяя, зеленая, комбинированная	Красная, синяя, зеленая, комбинированная	Красная, синяя, зеленая, комбинированная
Система очистки трафарета	Сухая, влажная, вакуумная	Сухая, влажная, вакуумная	Сухая, влажная, вакуумная	Сухая, влажная, вакуумная
Интерфейс соединения	По стандарту SMEMA	По стандарту SMEMA	По стандарту SMEMA	По стандарту SMEMA
Потребление воздуха	5 атмосфер 40 л / мин	5 атмосфер 40 л / мин	5 атмосфер 40 л / мин	5 атмосфер 40 л / мин
Потребление энергии	1 x 220 вольт 2 кВт	1 x 220 вольт 2 кВт	1 x 220 вольт 2 кВт	1 x 220 вольт 2 кВт
Габаритные размеры (Д x Ш x В)	1550 x 1585 x 1535 мм	1750 x 1735 x 1445 мм	1910 x 1750 x 1445 мм	2010 x 1920 x 1445 мм
Общий вес	1200 кг	1400 кг	1600 кг	1800 кг

ООО «ЛионТех»
mail@liontech.ru



**Бесплатные консультации
для наших заказчиков:**

*Технологическое оборудование и расходные материалы
для производства электроники*

8 800 555 6889

8 (812) 309-27-37

8 (495) 646-14-76

www.liontech.ru