

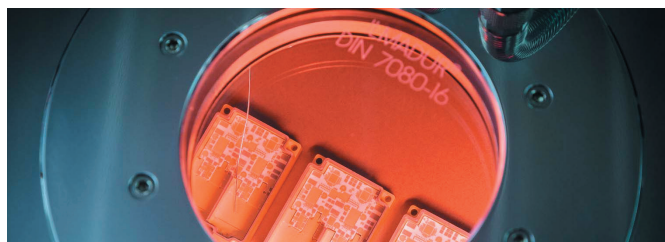
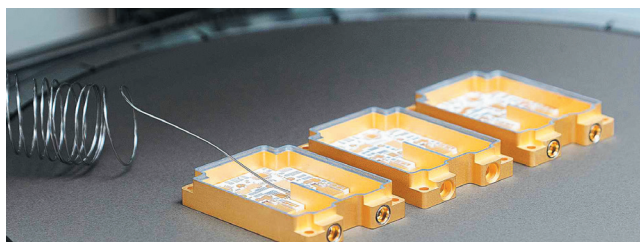
## Система вакуумной пайки VSU20



Вакуумная печь VSU20 оборудована алюминиевой нагревательной плитой с керамическим покрытием. Охлаждающая плита расположена под нагревательной. Охлаждение осуществляется с помощью рециркуляции воды. Охлаждающая плита плотно прижимается к нагревательной плите и таким образом достигается высокая скорость охлаждения. Эта функция может быть также использована для охлаждения в вакууме.

### Опции:

- Система подготовки паров муравьиной кислоты (пополнение вручную или автоматически из емкости объемом до 2 л)
- Дополнительная газовая линия с цифровым расходомером или игольчатым вентилем
- Датчик давления до  $5 \times 10^{-4}$  мбар
- Сигнализация – звуковая или совместно с одно- или трехцветным маяком
- Расстояние от нагревательной плиты до крышки 100 мм
- Монтажная стойка
- Вакуумный насос: безмасляный 15 м<sup>3</sup>/ч; мембранный 6 м<sup>3</sup>/ч; центробежный лопастной насос 5 м<sup>3</sup>/ч



Параметры	VSU20
Максимальная температура	400 °С
Нагреваемая площадь	Ø 200 мм
Расстояние от нагревательной плиты до крышки камеры	50 мм (до 100 мм – опция)
Скорость нагрева / охлаждения	120–150 °С/мин
Точность поддержания температуры	± 0,5 °С
Метод нагрева / охлаждения	Резистивный нагрев / контактная охлаждающая плита
Измерение температуры	1 фиксированная и 3 свободно позиционируемые термпары К-типа
Измерение давления в камере	Встроенный датчик давления
Уровень вакуума	До $5 \times 10^{-4}$ мбар
Система подготовки паров муравьиной кислоты	40 мл емкость, встроена в лицевую панель. Пополнение вручную или автоматически
Охлаждение камеры	Водяное охлаждение встроенным чиллером
Управление	7" сенсорный ЖК дисплей
Электропотребление	1 фаза; 190–240 В; 50/60 Гц
Габариты	550 x 615 x 400 (высота с закрытой крышкой) мм
Вес	35 кг

ООО «ЛионТех-С»  
mail@liontech.ru



Звонок по России бесплатный:

**8 800 555 6889**

**8 (812) 309-27-37**

**8 (495) 646-14-76**

**www.liontech.ru**

*Технологическое оборудование и расходные материалы  
для производства электроники*