



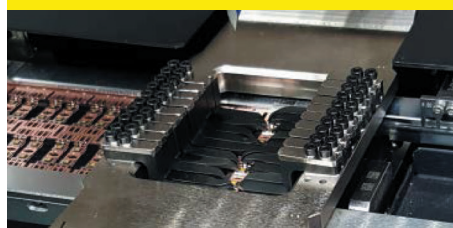
**СОВРЕМЕННЫЕ ТЕХНОЛОГИИ
ЭЛЕКТРОННОЙ ПРОМЫШЛЕННОСТИ**

Двухголовочная установка разварки кристаллов толстой алюминиевой проволокой HERCULES

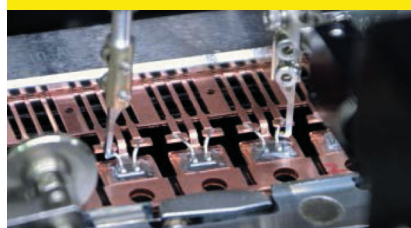


Автоматическая двухголовочная установка разварки кристаллов толстой алюминиевой проволокой предназначена для производства мощных полупроводниковых дискретных компонентов и модулей.

**Блок зажима выводных рамок
(усилие до 300 кг)**



**Система контроля прочности
сварных соединений**



**Система моторизованной подачи
проволоки**



Параметры	HERCULES
Количество сварочных голов	2 шт., работающие независимо друг от друга, что позволяет производить разварку проволоками разного диаметра и обеспечивать высокую производительность в случае использования проволоки одного диаметра на обеих головках
Рабочая зона	110 x 130 мм
Ход по оси Z	50 мм
Угол поворота сварочной головы	± 270°
Угол подачи проволоки / Диаметр проволоки	75° (100–500 мкм)
Сила прижима	50–1500 г
УЗ преобразователь	60 кГц
Сжатый воздух / Расход воздуха	4 бар (минимум) / 220 л/мин
Подсветка	LED
Электропотребление	110–240 В; 50/60 Гц; 5 А
Габариты выводной рамки (групповой заготовки)	Длина 100–300 мм, ширина 18–130 мм, толщина 2 мм максимум
Встроенная система контроля прочности сварных соединений (опция)	Вид теста – неразрушающий на отрыв; усилие отрыва программируемое 40–500 г; максимум 6 тестовых захватов на каждую сварочную голову
Габариты	1980 x 1300 x 2100 мм
Вес	2350 кг

ООО «ЛионТех-С»
mail@liontech.ru



Звонок по России бесплатный:

8 800 555 6889

8 (812) 309-27-37

8 (495) 646-14-76

www.liontech.ru

*Технологическое оборудование и расходные материалы
для производства электроники*