



СОВРЕМЕННЫЕ ТЕХНОЛОГИИ
ЭЛЕКТРОННОЙ ПРОМЫШЛЕННОСТИ

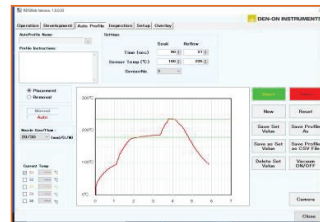
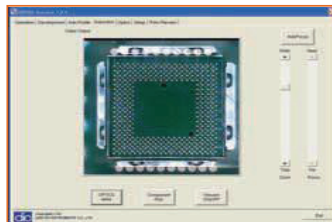
Станция для монтажа и демонтажа SMD/BGA компонентов RD-500ds



Упрощенная версия станции RD-500 позволяет осуществлять полуавтоматический монтаж и демонтаж SMD компонентов в диапазоне от 0201" до 50 x 50 мм с точностью ± 25 мкм.

В комплектацию включены:

- ПО для управления станцией с функцией автопостроения термопрофиля по заданным параметрам
- Модуль нижнего ИК подогрева рабочей области
- Универсальный держатель для платы
- Набор вакуумных присосок для монтажа и демонтажа D=7 мм
- Набор кабелей и плат для подключения станции к ПК (ПК, монитор и устройства ввода поставляются отдельно)



Бесплатные консультации
для наших заказчиков:

Технологическое оборудование и расходные материалы
для производства электроники

8 800 555 6889

8 (812) 309-27-37

8 (495) 646-14-76

www.liontech.ru



СОВРЕМЕННЫЕ ТЕХНОЛОГИИ
ЭЛЕКТРОННОЙ ПРОМЫШЛЕННОСТИ

Технические характеристики

Параметры	RD-500ds
Максимальный размер ПП	400 x 420 мм
Минимальный размер компонента	0201"
Максимальный размер компонента	50 x 50 мм
Точность монтажа	+/- 0,025 мм
Мощность конвекционных нагревателей	Сверху 700 Вт, снизу 700 Вт
Мощность нижнего ИК подогрева рабочей зоны	3 x 400 Вт
Максимальная температура нагрева	650 °C
Электропотребление	220 В; 50 Гц; 1 фаза; 2,3 кВт
Сжатый воздух	0,2 МПа; до 80 л/мин
Габариты	580 x 580 x 735 мм
Вес	50 кг

ООО «ЛионТех»
mail@liontech.ru



Бесплатные консультации
для наших заказчиков:

Технологическое оборудование и расходные материалы
для производства электроники

8 800 555 6889

8 (812) 309-27-37

8 (495) 646-14-76

www.liontech.ru