



Многофункциональная система измерений механической прочности соединений HAWK-8000M

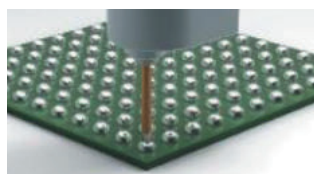
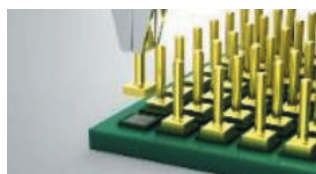
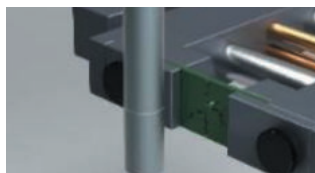
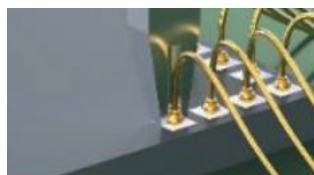
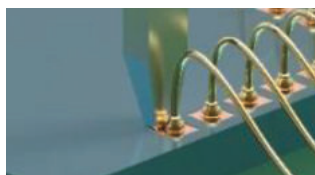


Установка HAWK-8000M предназначена для выполнения различных тестов по измерению механической прочности соединений на производстве изделий микроэлектроники: сдвиг кристаллов или шариков сварных соединений, отрыв сварных соединений, сдвиг или на отрыв бампов и пр. Многофункциональность установки обеспечивается за счет того, что она оснащена поворотным механизмом, на который можно установить до 4 картриджей, предназначенных для выполнения разных тестов.

Выполняемые тесты: сдвиг кристаллов (Die shear), сдвиг шариков (Ball shear), отрыв сварных соединений (Wire pull) и другие. Система управ ляется двумя эргономическими манипуляторами (джойстиками).

Особенности модели:

- На систему может быть одновременно установлено до 4 картриджей с инструментами, предназначенных для выполнения разных измерений
- Автоматическая смена картриджа для измерений в течение 3 секунд
- Максимальная прилагаемая нагрузка до 100 кгс
- Точность измерения $< \pm 0,15\%$
- Удобный и интуитивно понятный графический интерфейс
- Два джойстика: на левом джойстике расположена кнопка, регулирующая скорость перемещения по осям; на правом – кнопка старта выполнения теста
- Интерфейс TCP/IP, SEC/GEM
- Возможность выполнения тестов в соответствии с принятыми в полупроводниковой промышленности международными стандартами (JEDEC, MIL, EIA)



Звонок по России бесплатный:

8 800 555 6889

8 (812) 309-27-37

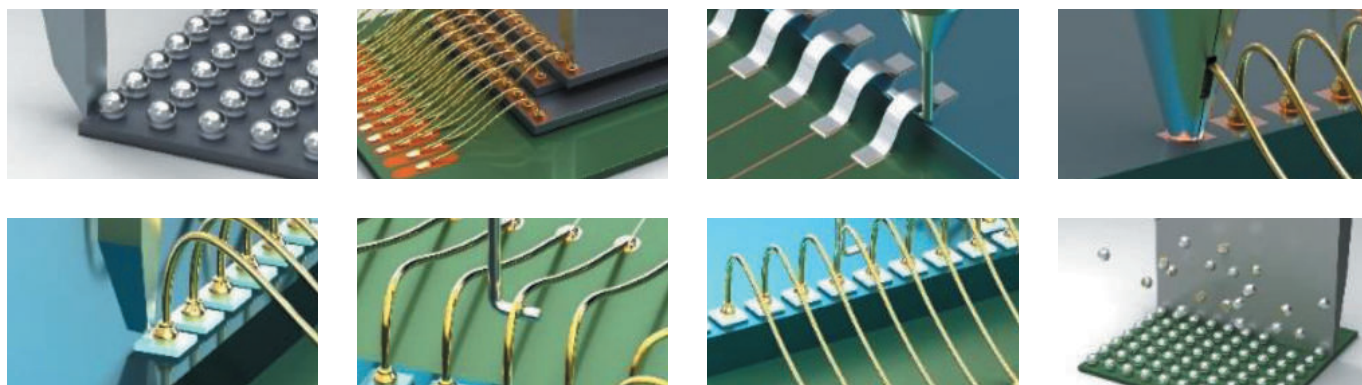
8 (495) 646-14-76

www.liontech.ru

*Технологическое оборудование и расходные материалы
для производства электроники*



**СОВРЕМЕННЫЕ ТЕХНОЛОГИИ
ЭЛЕКТРОННОЙ ПРОМЫШЛЕННОСТИ**



Параметры	HAWK-8000M
Количество одновременно устанавливаемых картриджей	4
Увеличение микроскопа	45x / 95x
Диапазон перемещения инструмента по осям XY	50 x 50 мм
Точность позиционирования по осям XY	± 10 мкм
Воспроизводимость по осям XY	± 5 мкм
Разрешение по осям XY	Менее 1 мкм
Максимальная скорость по осям XY	2 мм/сек
Ход инструмента по оси Z	65 мм
Точность позиционирования по осям Z	± 10 мкм
Статистическая обработка данных	Ранжирование дефектов; Макс/Сред/Мин значения; std. отклонение; Срк, Ср, Отказы; % отказов; X-R контрольные карты; гистограммы; круговые диаграммы
Максимальная скорость тестирования	5000 мкм/сек
Точность по Z в диапазоне 2 мм	± 2 мкм
Полная точность обратного хода	± 1 мкм на 25 мкм перемещения по оси Z
Разрешение по оси Z	0,125 мкм
Общая точность и повторяемость системы	± 0,15 %
Электропотребление	220-240 В; 50/60 Гц
Сжатый воздух	5 бар; 6 мм
Вакуум	Минимум 0,6 бар; 6 мм
Габариты	350 x 800 x 600 мм
Вес	80 кг

ООО «ЛионТех-С»
mail@liontech.ru



Звонок по России бесплатный:

8 800 555 6889

8 (812) 309-27-37

8 (495) 646-14-76

www.liontech.ru

*Технологическое оборудование и расходные материалы
для производства электроники*