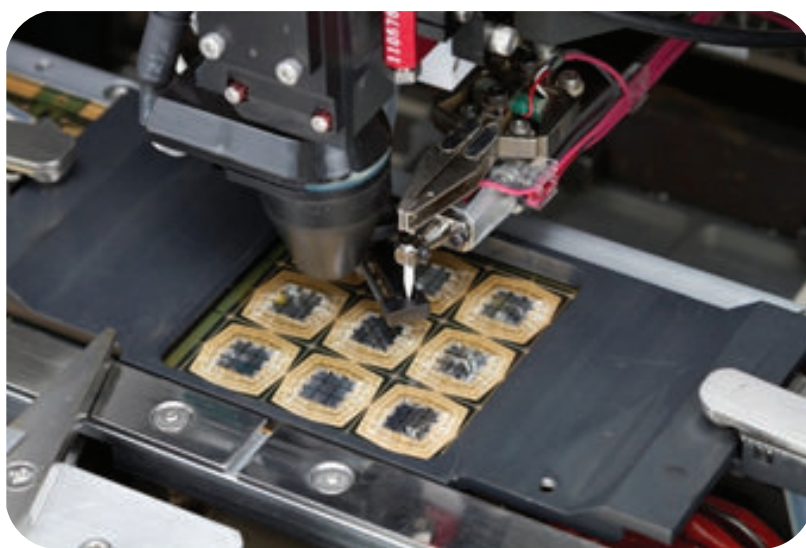


Автоматическая установка разварки кристаллов методом «шарик-клин» **FB-988**

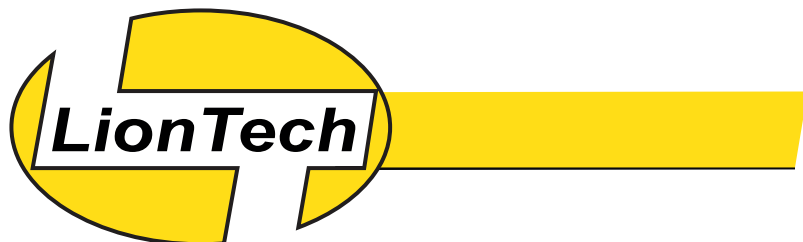


Установка FB-988 предназначена для широкого круга задач и может применяться как для разварки кристаллов дискретных компонентов, так и для микросхем. Высокая точность, повторяемость и производительность делают установку FB-988 незаменимым инструментом для серийного производства полупроводниковых компонентов.

Особенности установки:

- Обновленная монтажная головка – жесткая и легкая, благодаря используемым в ней композитным материалам;
- Высокая точность позиционирования без ухудшения производительности, низкая ударная нагрузка на подложку;
- Высокоскоростной датчик касания;
- Разварка со сверхмалым шагом;
- Широкие возможности по формированию геометрии петли;
- Разварка в корпусе большой площади;
- Возможность использования медной или серебряной проволоки;
- Габариты подложки или выводной рамки – до 295(X)x100(Y) мм;
- Операционная система Windows.





**СОВРЕМЕННЫЕ ТЕХНОЛОГИИ
ЭЛЕКТРОННОЙ ПРОМЫШЛЕННОСТИ**

Опции:

- Встроенная в конвейер камера для разварки в защитной среде (азот, водород);
- Разварка медной или серебряной проволокой;
- Программируемая фокусировка;
- Модификация конвейера для работы с рамками и подложками, чьи размеры не соответствуют 30-100 мм в ширину и 90-295 мм в длину;
- Работа с вертикальными (светодиодными) выводными рамками;
- Станции предварительного и пост-нагрева;
- Работа с корпусами для лазерных диодов (поворот корпуса на 90° или 180° во время формирования петли);
- Бампинг пластин. Диаметр пластин от 4" до 8" (от 100 до 200 мм). Возможность работы как с целыми пластинами, так и с элементами пластин (половина или четверть);
- Стежковая сварка;
- Автоматическая очистка капилляра;
- Автоматическая заправка проволоки в капилляр после обрыва;
- SECS/GEM интерфейс;
- Считыватель штрихкодов;
- Защитная крышка и световая завеса.



Звонок по России бесплатный:

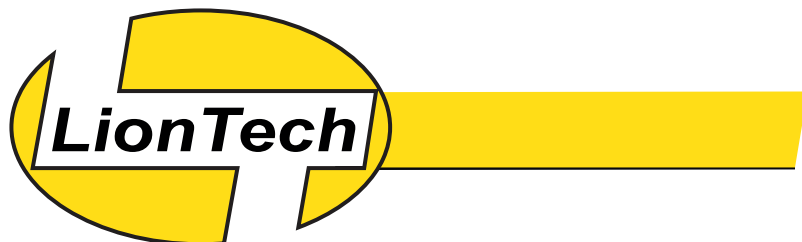
8 800 555 6889

8 (812) 309-27-37

8 (495) 646-14-76

www.liontech.ru

*Технологическое оборудование и расходные материалы
для производства электроники*



**СОВРЕМЕННЫЕ ТЕХНОЛОГИИ
ЭЛЕКТРОННОЙ ПРОМЫШЛЕННОСТИ**

Технические характеристики

Параметры	FB-988
ОБЩИЕ	
Точность и повторяемость	± 2,0 мкм, 3σ
Рабочая зона	56 x 88 мм
Система машинного зрения	1/3" CCD-камера, увеличение 2,1X и 6X, алгоритм высокоскоростной обработки изображений
ПАРАМЕТРЫ ПЕТЛИ (25 МКМ ПРОВОЛОКА)	
Длина перемычки	8 мм максимум
Минимальная высота петли	В стандартном режиме – 100 мкм, в режиме FJ-Loop – 65 мкм
Изгиб петли	Менее 1% от длины перемычки
ПРОИЗВОДИТЕЛЬНОСТЬ	
Время разварки	45 мс на перемычку
Время распознавания кристалла	100 мс на 2 реперные точки (кристалл 5 мм ²)
Время распознавания вывода рамки (траверсы корпуса)	11 мс на вывод/траверсу
КОНВЕЙЕРНАЯ СИСТЕМА	
Габариты выводной рамки	Ширина 30-100 мм, длина 90-295 мм, толщина 0,1-0,5 мм
Габариты магазина	Ширина 30-110 мм, длина 95-300 мм, высота 100-175 мм, количество магазинов в загрузчике/разгрузчике – 2-3 шт.
УПРАВЛЕНИЕ И ИНТЕРФЕЙС	
Монитор	20", цветной жидкокристаллический
Панель управления	Консоль с кнопками управления, компьютерная мышь
Интерфейсы	HSMS, USB-порт
КОММУНИКАЦИИ	
Электропитание	200 В (210В, 220В, 230В, 240В) ±5%, 50-60 Гц, 0,8 кВА (пиковое 1,5 кВА)
Сжатый воздух	0,3-0,97 МПа, 35 л/мин
Вакуум	-53,32 кПа
ГАБАРИТЫ	
Габариты	780 x 1085 x 1748 мм
Вес	550 кг

ООО «ЛионТех-С»
mail@liontech.ru



Звонок по России бесплатный:

8 800 555 6889

8 (812) 309-27-37

8 (495) 646-14-76

www.liontech.ru

*Технологическое оборудование и расходные материалы
для производства электроники*